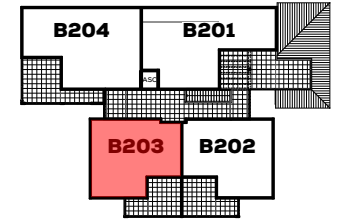




Plan de vente provisoire: des modifications sont susceptibles d'être apportées aux aménagements, en fonction des nécessités techniques, administratives et/ou réglementaires. Les surfaces, côtes, niveaux intérieurs et extérieurs, les retombées de poutre, faux-plafonds, gaines, équipements sanitaires et formats des carrelages sont figurés à titre indicatif. Les appareils ménagers, le mobilier et les végétaux ne sont pas fournis. La surface de chaque pièce est calculée avec son éventuel placard.

Résidence "Hauts de Jambette"

RD N°14 La Jambette 97212 Saint Joseph



Localisation

Appartement B203

Bâtiment:	B
Type	T3
Etage	R+2
Surface habitable:	65,74 m²

Pièce	Surface
Chambre 1	11,52
Chambre 2	9,88
Douche	5,13
Entrée	3,57
Pièce à vivre	33,37
WC	2,27

Total surface habitable	65,74 m²
--------------------------------	----------------------------

Varangue	18,21
----------	-------

Surface totale	83,95 m²
-----------------------	----------------------------

11 mai 2021



ANN'T Atelier d'Architecte
19 rue Duquesne 69006 Lyon