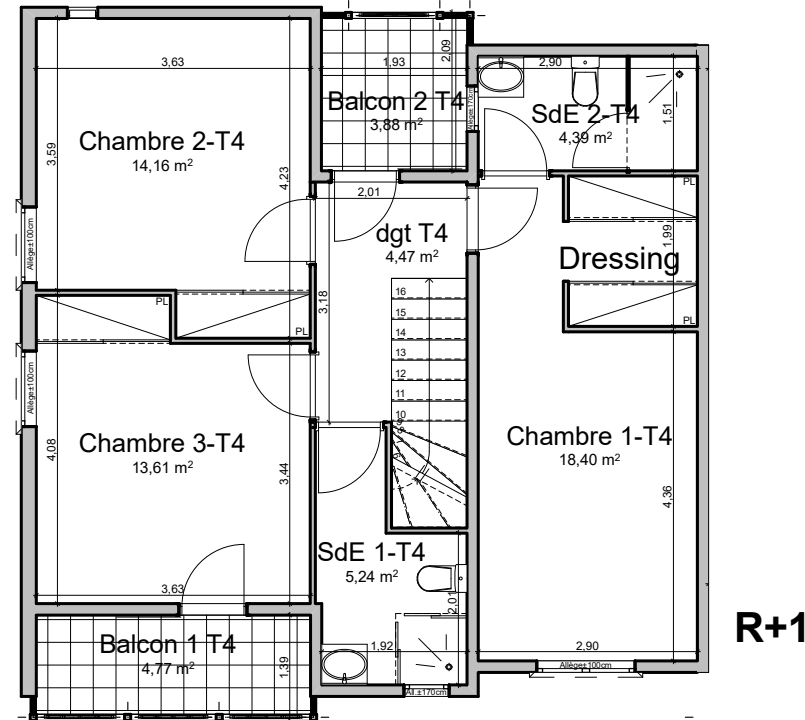
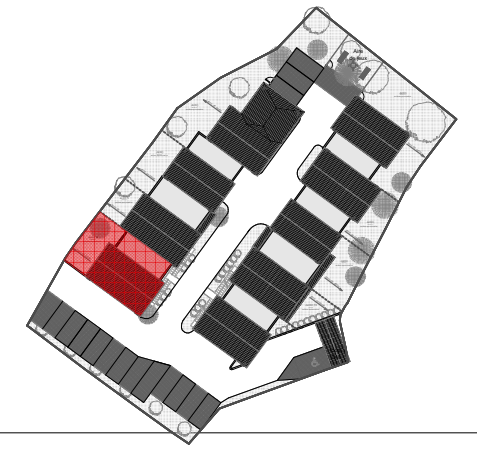


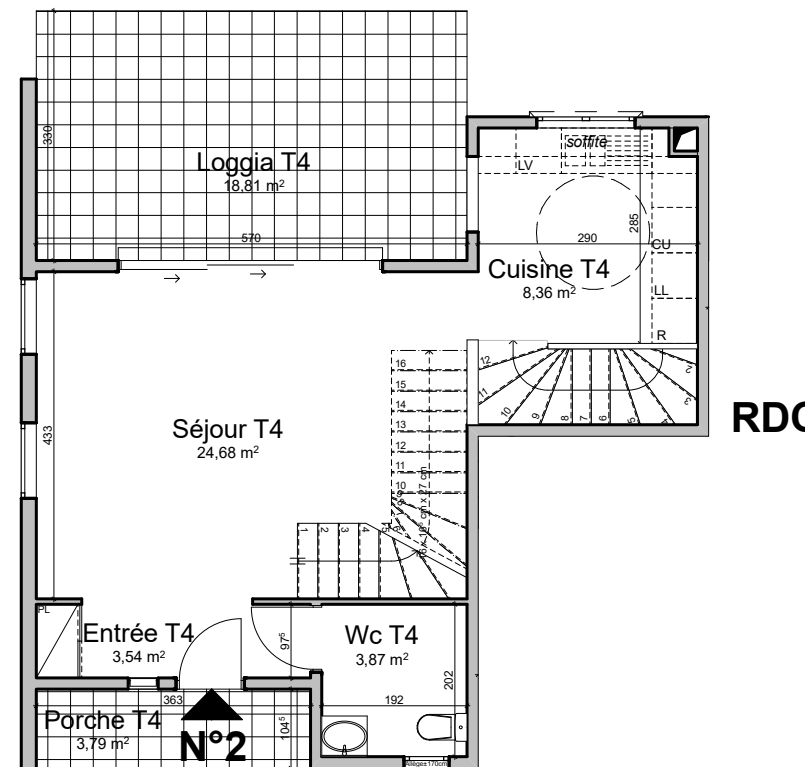
# BERGERAL Antilles "Les Villas Cassias"

## T4 jumelé N°2

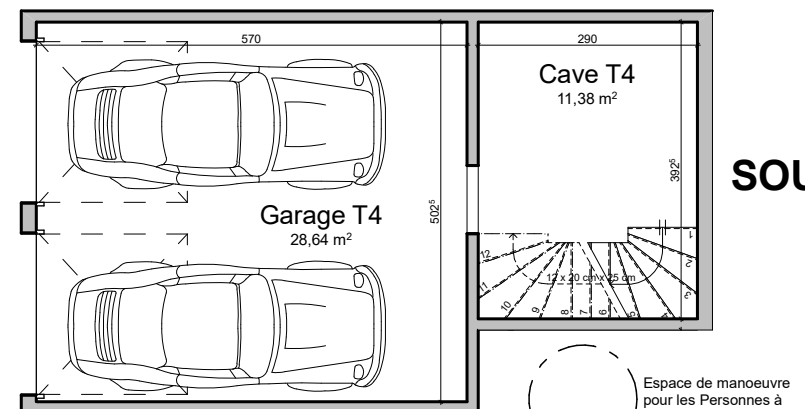
ech: 1/100ème



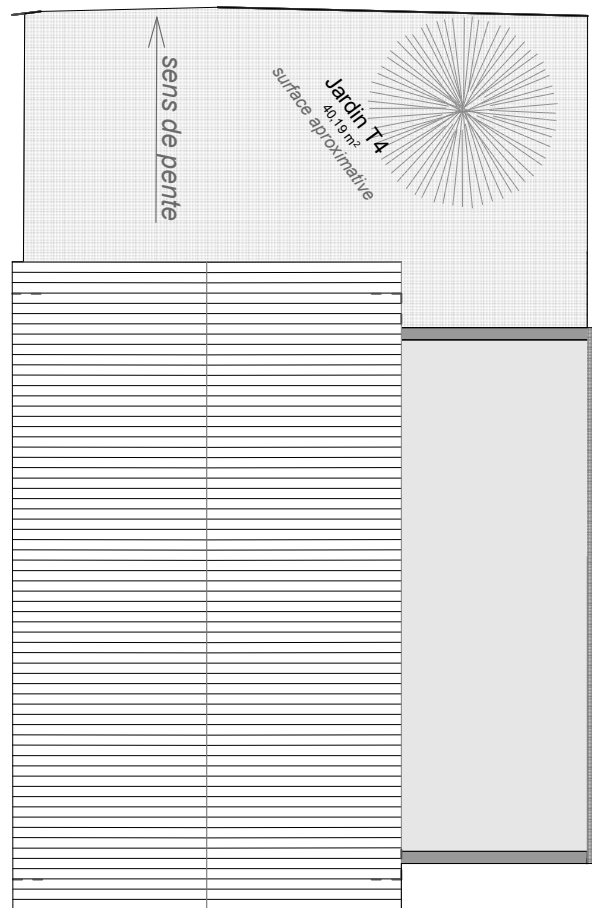
R+1



RDC



SOUS-SOL



### T4 jumelés 2

Etages	Pièces	m <sup>2</sup>
<b>Sous-sol</b>		
	Cave T4	11,38
	Garage T4	28,64
		<b>40,02 m<sup>2</sup></b>
<b>Rez-de-chaussée</b>		
	Cuisine T4	8,36
	Entrée T4	3,54
	Jardin T4	40,19
	Loggia T4	18,81
	Porche T4	3,79
	Séjour T4	24,68
	Wc T4	3,87
		<b>103,24 m<sup>2</sup></b>
<b>Etage 1er</b>		
	Balcon 1 T4	4,77
	Balcon 2 T4	3,88
	Chambre 1-T4	18,40
	Chambre 2-T4	14,16
	Chambre 3-T4	13,61
	dgt T4	4,47
	SdE 1-T4	5,24
	SdE 2-T4	4,39
		<b>68,92 m<sup>2</sup></b>
		<b>212,18 m<sup>2</sup></b>

Des modifications sont susceptibles d'être apportées à ce plan en fonction des nécessités techniques et/ou des impératifs réglementaires de la réalisation tant en ce qui concerne les dimensions libres que l'équipement. Les surfaces et les cotes sont approximatives.

Les retombées, soffites, faux-plafonds, équipements sanitaires ainsi que les calpinages et dimensions des carrelages sont figurés à titre indicatif et peuvent subir des modifications pour les impératifs techniques. Les équipements ménagers ne sont pas fournis (hormis l'évier et le meuble kitchenette).

Le descriptif sommaire complète ce plan pour les matériaux et équipements fournis.



Agence d'Architecture Alain Zozor  
77, rue François ARAGO, 97200 Fort-de-France  
Tél : 0596 71 73 79 - Fax : 0596 70 38 22 - Mail : az.alainzozor@outlook.fr

Espace de manoeuvre pour les Personnes à mobilité réduite

Gain technique  
PL Placard

LV Lave Vaisselle  
LL Lave Linges

CU Cuisson  
R Réfrigérateur