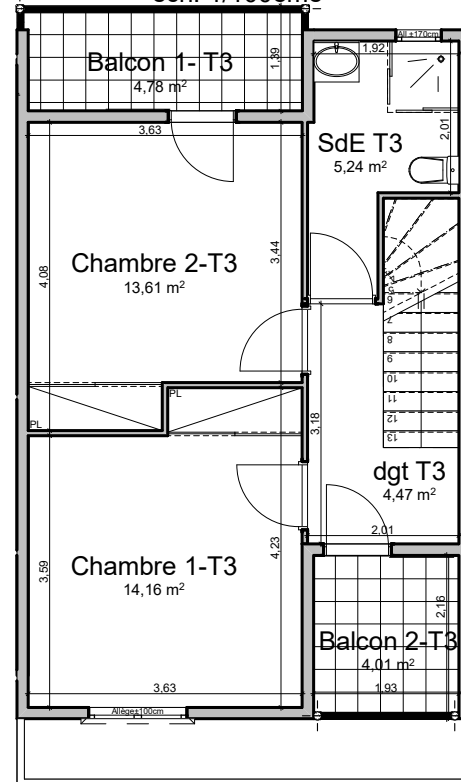
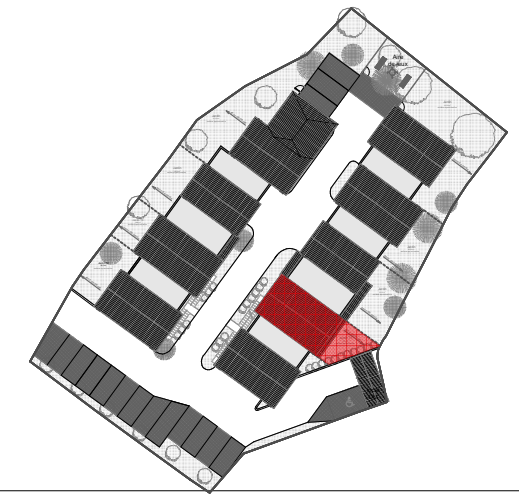


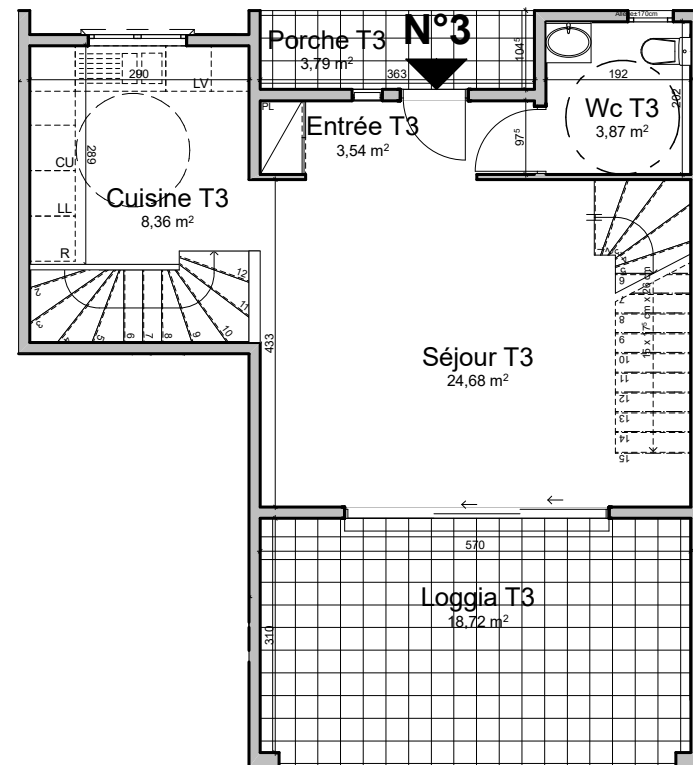
BERGERAL Antilles "Les Villas Cassias"

T3 jumelé N°3

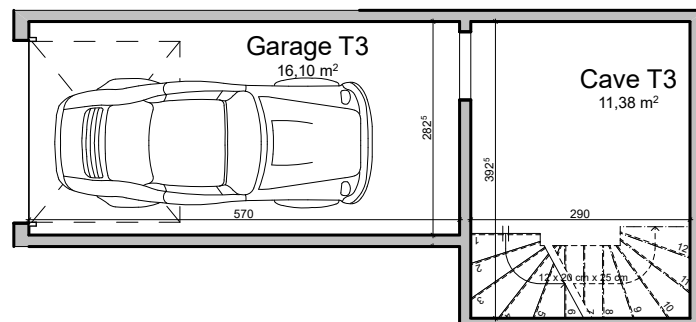
ech: 1/100ème



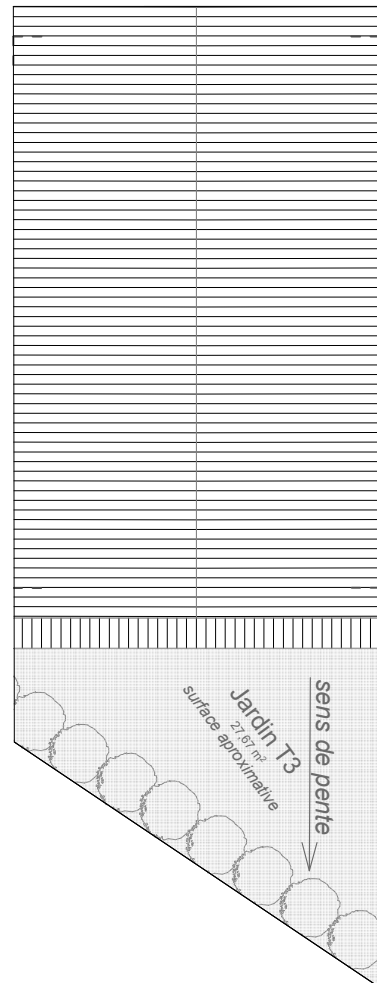
R+1



RDC



SOUS-SOL



T3 jumelés 3

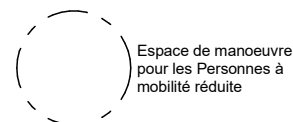
Etages	Pièces	m²
<u>Sous-sol</u>		
	Cave T3	11,38
	Garage T3	16,10
		27,48 m²
<u>Rez-de-chaussée</u>		
	Cuisine T3	8,36
	Entrée T3	3,54
	Jardin T3	27,67
	Loggia T3	18,72
	Porche T3	3,79
	Séjour T3	24,68
	Wc T3	3,87
		90,63 m²
<u>Etage 1er</u>		
	Balcon 1- T3	4,78
	Balcon 2-T3	4,01
	Chambre 1-T3	14,16
	Chambre 2-T3	13,61
	dgt T3	4,47
	SdE T3	5,24
		46,27 m²
		164,38 m²

Des modifications sont susceptibles d'être apportées à ce plan en fonction des nécessités techniques et/ou des impératifs réglementaires de la réalisation tant en ce qui concerne les dimensions libres que l'équipement. Les surfaces et les cotes sont approximatives.

Les retombées, soffites, faux-plafonds, équipements sanitaires ainsi que les calpinages et dimensions des carrelages sont figurés à titre indicatif et peuvent subir des modifications pour les impératifs techniques. Les équipements ménagers ne sont pas fournis (hormis l'évier et le meuble kitchenette).

Le descriptif sommaire complète ce plan pour les matériaux et équipements fournis.

le 14/12/2020



PL Placard

LV Lave Vaisselles
LL Lave Linges

CU Cuisson
R Réfrigérateur