

# Les Terrasses Bas Didier

RESIDENCE de 20 logements de standing  
Impasse du lotissement Berté - Didier - 97200 Fort de France



NIVEAU  
**R+1**

TYPE  
**T2**

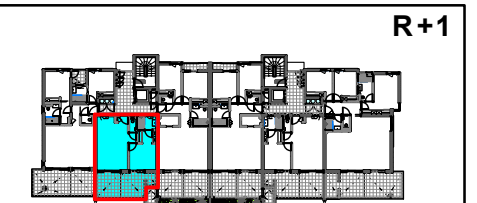
LOGEMENT  
**A12**

## TABLEAU DES SURFACES (m<sup>2</sup>)

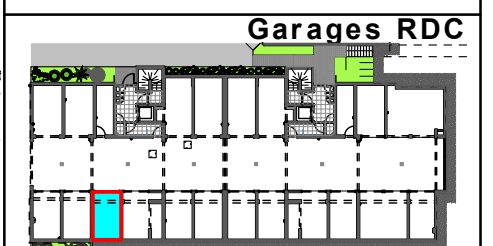
Séjour + Cuisine	24,32
Chambre + Dressing	14,11
Degagement	1,19
Salle d'eau	3,77
WC	1,53
<b>Sous total</b>	<b>44,92</b>
Terrasse	17,31
Buanderie	2,13
<b>TOTAL</b>	<b>64,36</b>
Garage N°20	14,21
Parking Extérieur N° 10	12,24



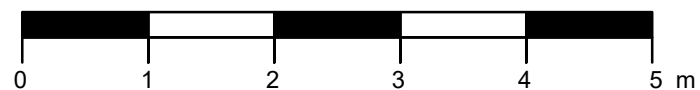
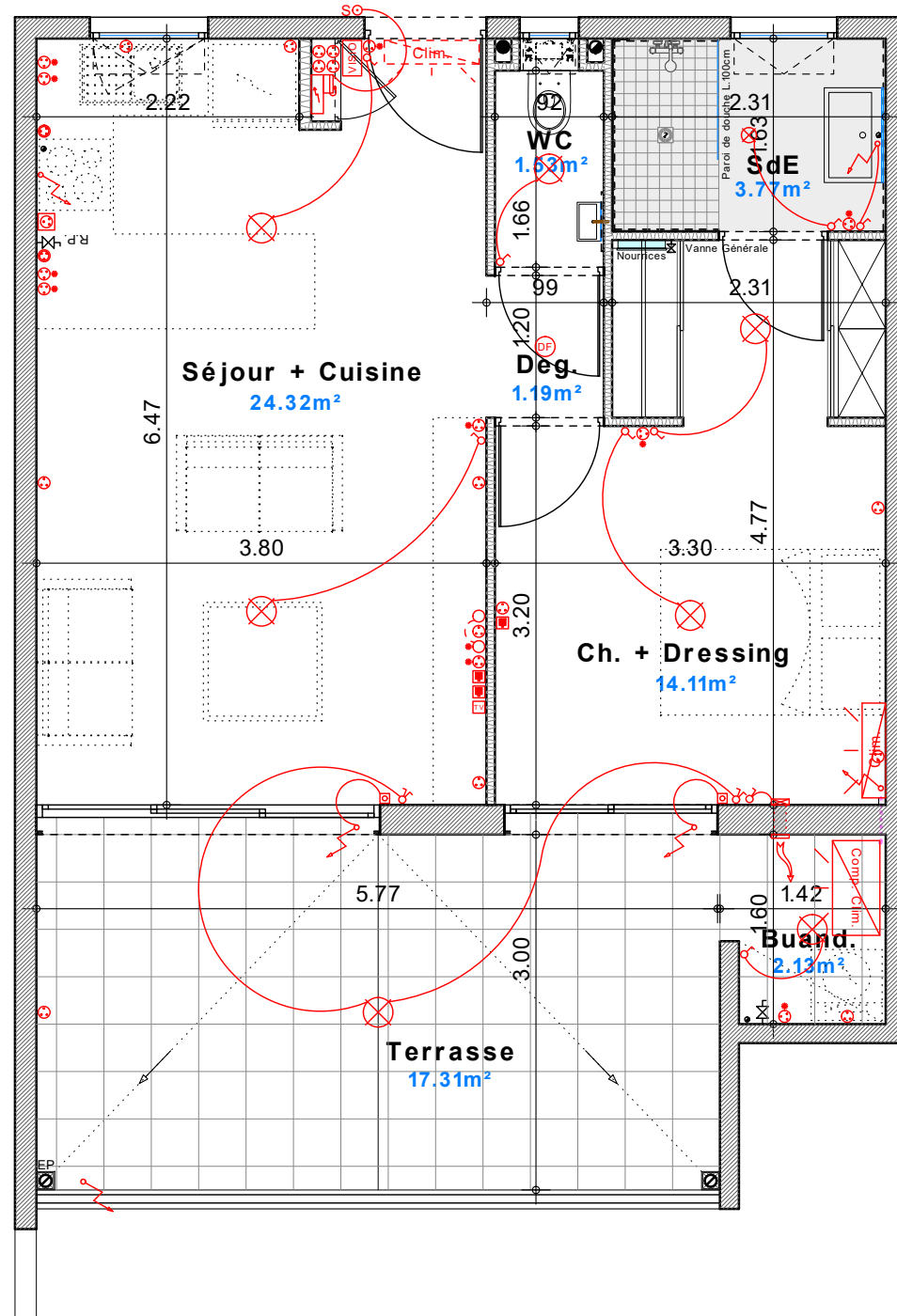
MASSE



R+1



Garages RDC



Les surfaces indiquées sont approximatives et peuvent varier dans le cadre de la législation des ventes en l'état de futur achèvement.  
Des modifications sont susceptibles d'être apportées en fonction des nécessités techniques ou réglementaires lors de la réalisation tant pour les dimensions que les équipements.  
Les retombées, soffites, faux-plafonds, poutres et poteaux ne sont pas tous figurés ou le sont à titre indicatif, les simulations d'aménagement sont non contractuelles.

**Bernard LECLERCQ Architecture SARL**