

Les Terrasses Bas Didier

RESIDENCE de 20 logements de standing
Impasse du lotissement Berté - Didier - 97200 Fort de France



NIVEAU
R+3

TYPE
T5

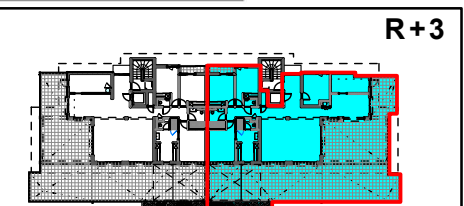
LOGEMENT
B31

TABLEAU DES SURFACES (m²)

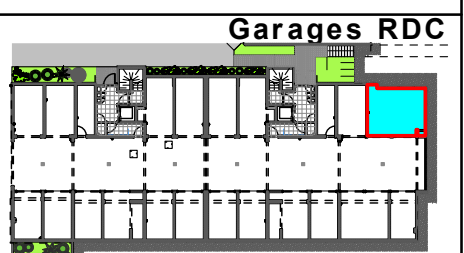
Séjour	54,61
Cuisine	15,13
Cellier/Buanderie	9,86
Dégagement	5,55
Débarras	1,20
Chambre 1	13,38
WC 1	1,57
Salle d'eau 1 + Dressing	11,66
Chambre 2	11,74
Chambre 3	11,32
Chambre 4/Bureau	11,70
WC 2	1,41
Salle d'eau 2	4,98
Sous total	154,11
Loggia	2,77
Terrasse couverte	71,00
Terrasse non couverte	82,06
TOTAL	309,94
Jardinière	4,68
Garage N°8	12,51
Garage N°9	16,57
Parking Extérieur N° 13	12,00



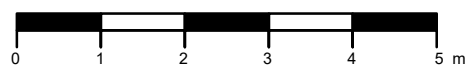
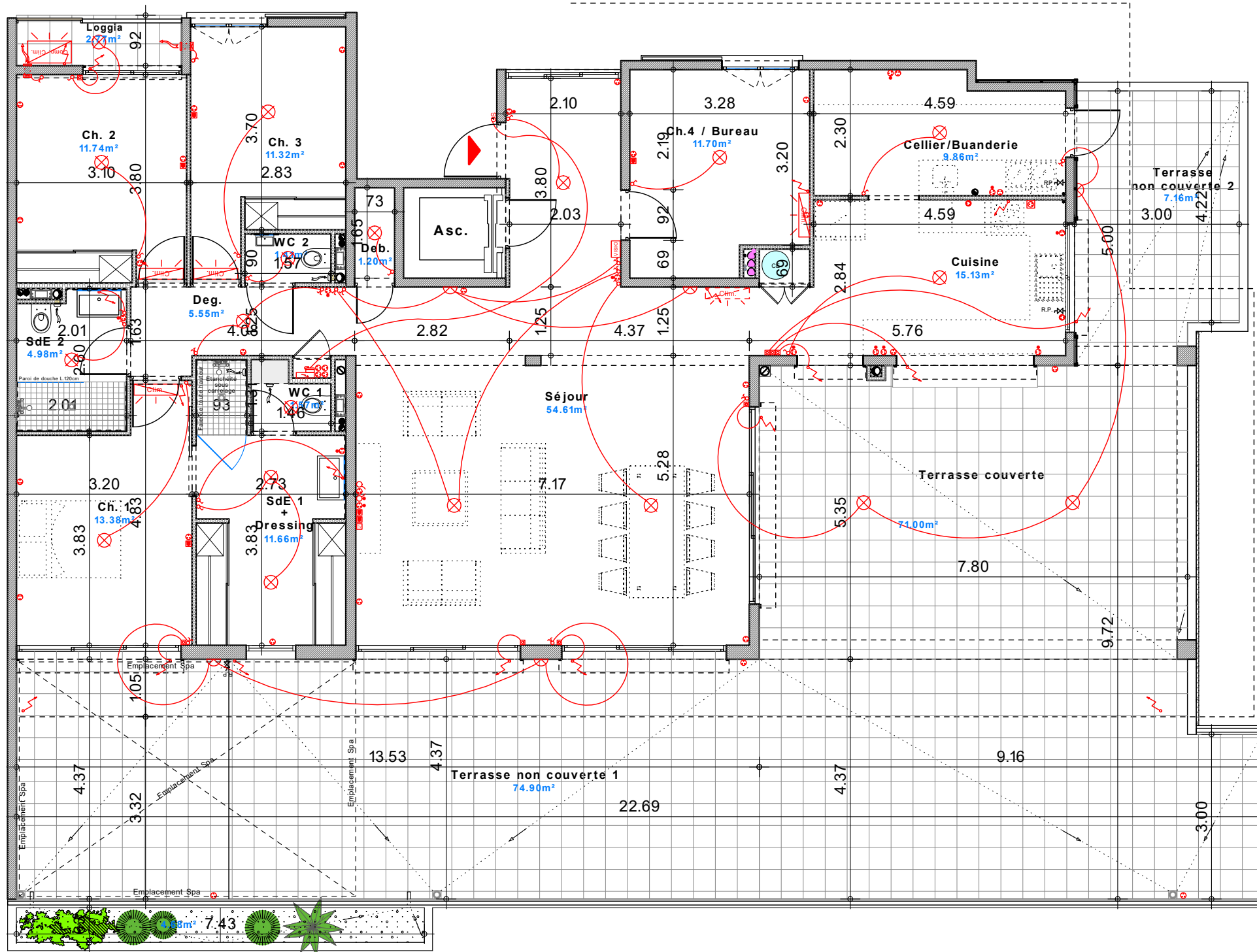
MASSE



R+3



Garages RDC



Les surfaces indiquées sont approximatives et peuvent varier dans le cadre de la législation des ventes en l'état de futur achèvement.
Des modifications sont susceptibles d'être apportées en fonction des nécessités techniques ou réglementaires lors de la réalisation tant pour les dimensions que les équipements.
Les retombées, soffites, faux-plafonds, poutres et poteaux ne sont pas tous figurés ou le sont à titre indicatif, les simulations d'aménagement sont non contractuelles.

Bernard LECLERCQ Architecture SARL